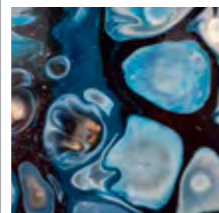




Atelier Ingrid Ripke-Bolinus, Foto: © Klaudia Krohn

► **Neu Sankt Jürgen**
► **Mevenstedt**



Bettina Dämmig
Malerei

18 Am Schiffgraben 12



Trudi Breuer
Design, Schmuck
www.interkultureller-schmuck.de
19 Am Kniependamm 53
nur Sa und So



Friederike Sensfuss
Textildesign
www.sensfuss.com
Gast bei Trudi Breuer

Malschule Worpswede

20 Am Gewerbepark 7

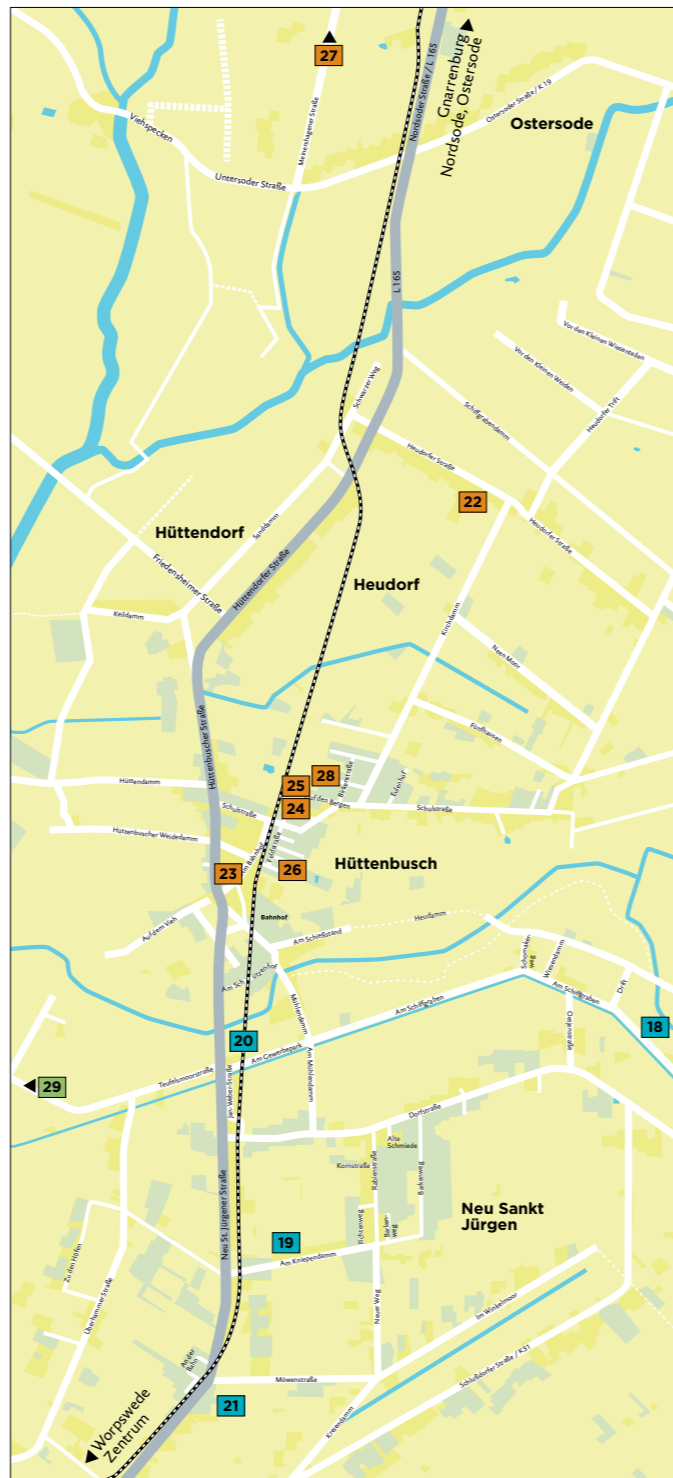


Karin Bison-Unger
Malerei, Malschule
www.karibudesign.de



Bernd Thiele
Druckgrafik, Collagen, Objekte

21 Mevenstedter Straße 14
nur Sa und So, 14-18 Uhr



► **Hüttenbusch**
► **Heudorf**
► **Nordsode**



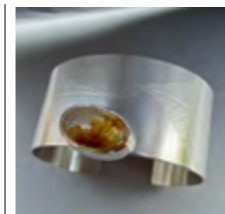
Ursula Bea-Kessler
Malerei, Druckgrafik
www.bea-kessler.de
22 Heudorfer Straße 18
Fr, Sa, So 13-17 Uhr



Fuchs Hans Jürgen
Fotografie, Skulptur
23 Hüttenbuscherstraße 14
nur Sa/So



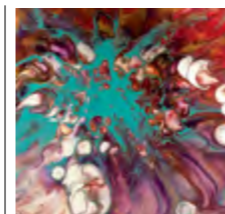
Fuchs Brigitta
Textildesign



Helga Friedrichs
Schmuck
www.helga-friedrichs.de
24 Auf den Bergen 23



Rolf Kaestner
Keramik, Skulptur
www.raku-werkstatt-worpswede.de
25 Auf den Bergen 29
nur Sa und So



Andrea Christiane Spring
Malerei
www.meermaid-art.de
26 Feldstraße 31



Siegfried O. Stolle
Malerei, Skulptur
www.stolle-art.de
27 Meinershagener Straße 1



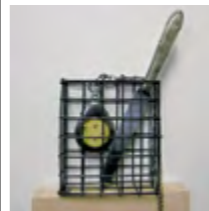
Sabine Wagner
Textil
www.sabine-wagner.com
28 Birkenstraße 5



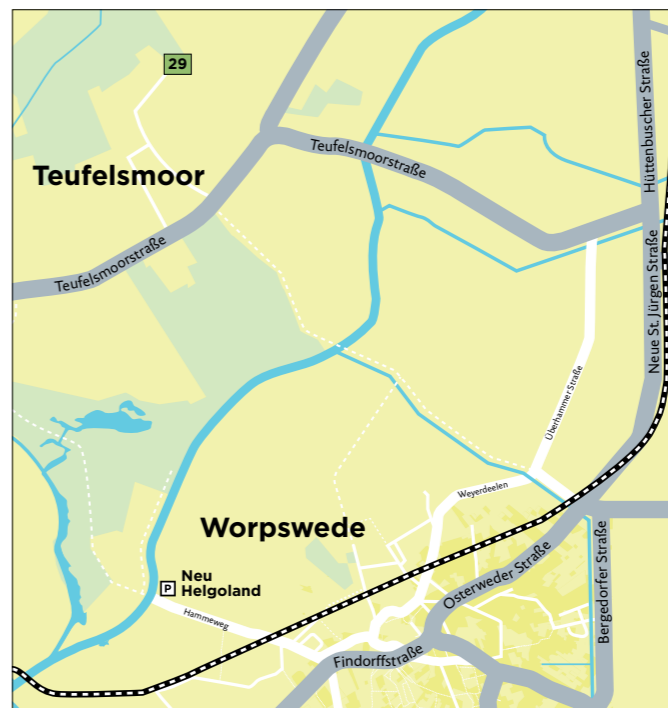
Shuttleservice

Damit auch Fußgänger weiter abgelegene Ateliers erreichen können, bieten wir einen Shuttleservice vor der Tourist-Information, Bergstraße 13, an.

► **Teufelsmoor**



Heinz Cymontkowski
Malerei, Zeichnung, Objekte
29 Zur kleinen Reihe 14



offene ateliers
worpswede 21

Kunst erleben!

9. bis 11. Juli 2021
Freitag bis Sonntag
11 bis 18 Uhr





Atelier Margaret Kelley, Foto: © Klaudia Krohn

Offene Ateliers Worpswede 2021

Wo, durch wen und unter welchen Bedingungen entsteht professionelle Kunst?

An allen drei Tagen der Offenen Ateliers öffnen im Künstlerdorf Worpswede Kunstschaffende ihre Werkstätten, lassen sich bei der Arbeit über die Schulter schauen und beantworten Fragen rund um das Thema Kunstproduktion.

Erleben Sie die Lebendigkeit des Künstlerortes Worpswede und tauchen Sie ein in die Lebenswelt der Künstler:innen. Präsentiert wird Kunst aus den Bereichen der Malerei, Skulptur, Fotografie, Design, Keramik, Collage, Schmuck- und Textildesign und Druckgrafik. Kommen Sie ins Gespräch und erfahren dabei, wie aus einer Idee ein Kunstwerk entsteht.

www.offene-ateliers-worpswede.de

„Offene Ateliers Worpswede“

ist eine Veranstaltung der Gemeinde Worpswede.

Koordination und Redaktion:
Klaudia Krohn
Kulturbeauftragte der Gemeinde Worpswede
Telefon 04792-9878919
k.krohn@gemeinde-worpswede.de

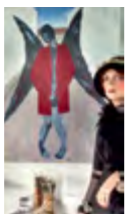
► Worpswede



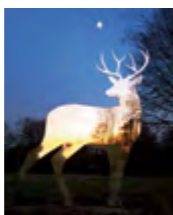
Bernd Altenstein
Skulptur
www.altenstein.com
1 Bauernreihe 8b



Gisela Eufe
Skulptur
www.bildhauerin-worpswede.de



Hartmut Balke
Malerei, Zeichnung
2 Am Hörenberg 4



Roland Darjes
Skulptur, Objekte, Spiegelungen
www.rolanddarjes.com
4 Weyerdeelen 9



Christoph Fischer
Skulptur
www.bildhauer-worpswede.de



Sven Bartel-Baro
Design, Objekte
www.cajonatelier.de
3 Bahnhofstraße 5



Simon Sola Holischka
Fotografie
www.worpswede.blogspot.com
5 Hinterm Berg 14

Übersichtskarten

Hier finden Sie alle Künstler und Ateliers der Offenen Ateliers für Ihre ganz persönliche Kunstroute. Viel Vergnügen.

- Hauptstraße
- Nebenstraße
- Fußweg

Worpswede



Michael Klöker
Malerei, Zeichnung
6 Hinterm Berg 87a



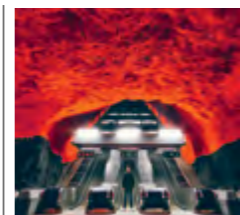
Ina und Markus Landt
Druckgrafik an der Leine
www.kunstgraphik.blogspot.com
7 Bergstraße 13/Tourist-Info



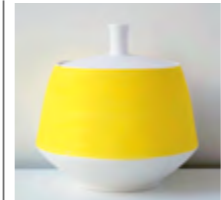
Klaus Oberer
Fotografie
www.worpsweder-gegenwartskunst.de
8 Lindenallee 25a



Sabine Oberer-Cetto
Schmuck



Ciprian Olaru
Fotografie
www.ciprian-olaru.de
9 Ostendorfer Straße 27



Ingrid Ripke-Bolinus
Porzellan
www.ripke-bolinus-keramik.de
11 Albert-Schiestl-Weg 12



Anne Sommer
Malerei, Objekte
www.frau-sommer.com
13 Hembergstraße 17
Fr 15-18, Sa, So 11-18 Uhr



Ulli Zipp
Malerei
www.uzipp.de
15 Hans-am-Ende-Weg 28



Almut Rabenstein
Schmuck
10 Hinterm Berg 4



Christel Schäfer-Pieper
Keramik
www.schaefer-pieper.de
12 Auf der Heidwende 25a



Ulrike Waldeck
Malerei
www.atelier-worpswede.de
14 Weyermoorer Straße 15a
nur So



Mimis Erbe
www.mimis-erbe.com

Galerie Altes Rathaus

17 Bergstraße 1

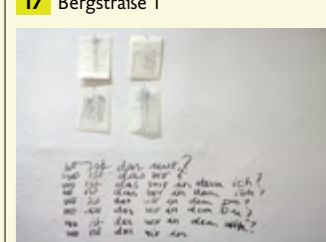
„Kunst und Frauenleben heute“
Hommage an
Paula Modersohn-Becker

12 Worpsweder Künstlerinnen
der Gegenwart

www.galerie-altes-rathaus-worpswede.de

Paula lebendiger Galerieraum

17 Bergstraße 1



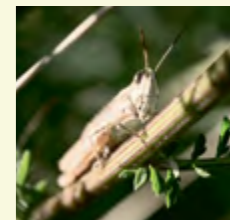
www.zeitgenössische-bildung.de

Altes Rathaus

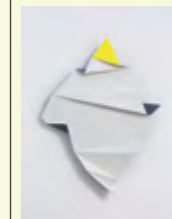
17 Bergstraße 1



Klaus Benhof
nur Sa/So



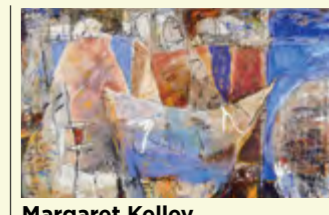
Barbara Millies
nur Sa/So



Gisela Rettig-Nicola
nur Sa/So



Paula in Worpswede
»Ein Frauenleben um 1900«



Margaret Kelley
Malerei
www.m-kelley.com

17 Sa/So 12 Uhr: Fahrt ins Atelier
Oslebshausen. Ab Galerie
Altes Rathaus, Bergstraße 1

Tote gibt's hier genug
! Fünf lebendige Positionen
Zeitgenössische Kunst
in der Bergstraße